

LEGENDE PLANZEICHEN

Die statische Berechnung, sowie Positionen- und Bewehrungspläne sind unbedingt ergänzend zu lesen!
Der Wassersturz nachweis ist ebenfalls ergänzend zu lesen!
Die Fenster- und Türmaße entsprechen den Fertigmaßen. Alle anderen Maße sind Rohbaumaße!
Alle Maße sind direkt zu prüfen und Unstimmigkeiten umgehend mit der Bauleitung zu klären!

Rolladenkästen
Raffstorelemente
Lieferumfang Fensterbauer
Regenwasser-Leitung
Schmutzwasser-Leitung
Schmutzwasser-Leitung in Vorwandlocher Bodenplatte
SW-Leitung u. Dach führen (Entlüftung)
Fundamentanker, umlaufend hochkant in den Außenwandankern einbauen
Anschlußabnahme in 2,00 m am Hauswandankern und evtl. nach Angaben der Regenfallrohre.

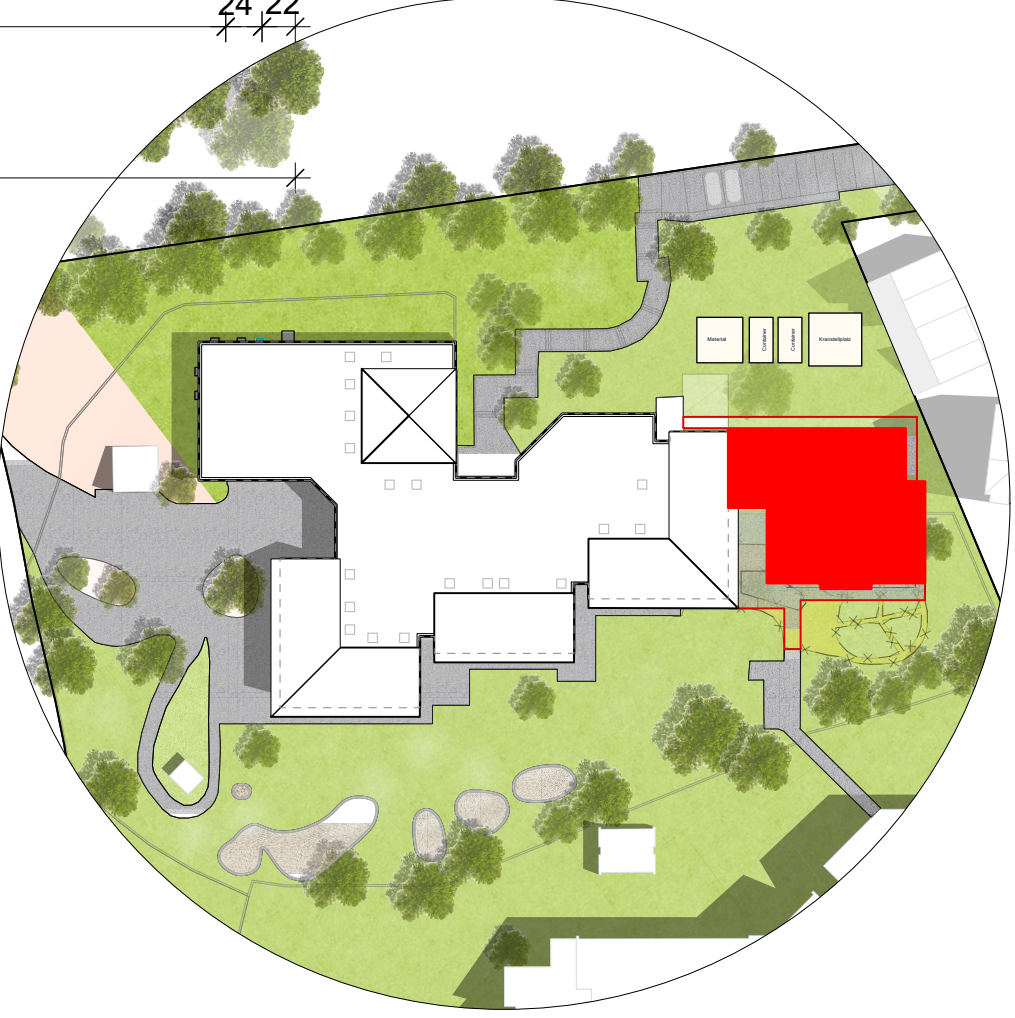
Drainage
DID/DWD/WD
Trockenbau
Streifenfundamente C25/30
Stahlbeton C20/25, C25/30
Tragendes Außenmauerwerk 36,5 cm Mauerwerk T8 RDK 0,6
Tragendes Außenmauerwerk 24,0 cm Mauerwerk T18 HLZ RDK 0,8
Tragendes Innenmauerwerk 24,0 cm Mauerwerk PFZ RDK 2,0
Tragendes Innenmauerwerk 24,0 cm Mauerwerk HLZ RDK 1,2
Nicht: Innenmauerwerk, Statische Vorgaben ausst.
Stahlbetonbalken

RM Rauchmelder
WS Wandschütz
WD Wanddurchbruch
DD Deckendurchbruch
BD Bodendurchbruch
BRH Brüstungshöhe (ROH)
RK Rolladenkästen
OKRFB Oberkante Rohdecke
OKPFB Oberkante Fertigfußboden
DAWA Deckenwandauslass Strom/Wandauslass Strom
FBH Fußbodenheizung
Tür- und Fensterstürze: Stürze und Betondecke nach Angabe Stalk im LI < 1,00 m als Fertigstürze

Fenstersturz Detail M1:50

Legende Brandschutz

Rettenweg / Notausgang
Feuerlöscher
Handfeuerlöscher (Hausalarm)
feuerbeständige Wand
feuerhemmende Wand
unter zusätzl. mechanischer Beanspruchung
T30 feuerhemmende, rauchdicht und selbstschl. Tür
T30-RS feuerhemmende, rauchdicht und selbstschl. Tür
T30-RS bei Austausch T30-Tür einbauen
T60-RS hochfeuerhemmende, rauchdicht und selbstschl. Tür
Schwefelverbindung
Decke aus nicht brennbaren Baustoffen
brandtafellose Pufferzone
hochfeuerhemmende Decke
feuerhemmende Decke
Brandmeldezentrale (Hausalarm)



Übersicht M 1:1000